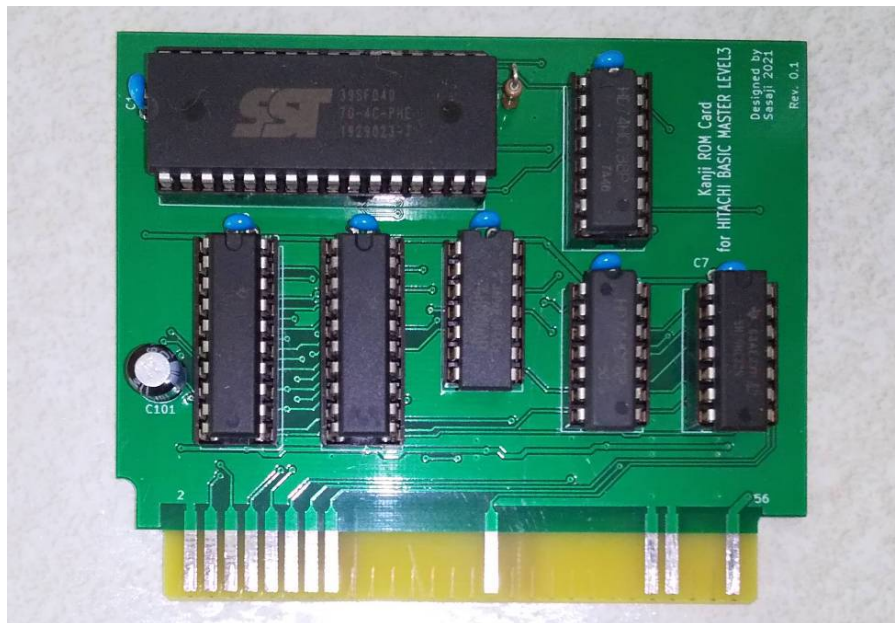


# 漢字ROM もどきカード for 日立ベーシックマスターレベル3

Designed by Sasaji 2021 Rev. 0.1

日立ベーシックマスターレベル3用の拡張カードです。フラッシュメモリに漢字データを書き込むことで漢字ROMカードとして使用できます。



実装例



本体後部←

→ 本体前部

本体に装着

## 部品表

番号	部品名	数量	値など
C101	電解コンデンサ	1	47~100uF, 16V~
C1~C7	セラミックコンデンサ	7	0.1uF
R1	カーボン抵抗	1	4.7KΩ, 1/4W~ (プルアップ抵抗)

U1	フラッシュメモリ	1	SST39SF040(SST39SF010,SST39SF020 でも可), DIP32 ピン(600mil)
U2,U3	CMOS ロジック IC	2	74HC574, DIP20 ピン
U4	CMOS ロジック IC	1	74HC138, DIP16 ピン
U5	CMOS ロジック IC	1	74HC00, DIP14 ピン
U6	CMOS ロジック IC	1	74HC08, DIP14 ピン
U7	CMOS ロジック IC	1	74HC32, DIP14 ピン
	IC ソケット	1	U1 用 DIP32 ピン(600mil)

以下の部品はオプション

番号	部品名	数量	値など
	IC ソケット	6	U2～U7 用

## 漢字データについて

漢字データは BML3MK5 エミュレータに付属の kanji.exe などを使用して作成できます。

予めフラッシュメモリのアドレス \$00000～\$1FFFF(128KB) に漢字データを書き込んでください。

## 使用上の注意

- この基板は試作品です。使用中に発生するノイズや経年劣化などに対するの考慮は全くしていませんので予めご了承ください。
- 本体に装着する際は方向に注意してください（写真を参考のこと）。

## 免責事項

この基板によって発生したいかなる損害についても当方は一切責任を負いません。

この基板を使用するにあたってはすべて自己責任で行ってください。

## Web ページ

この資料や CAD データなどを置いています。

<http://s-sasaji.ddo.jp/bml3mk5/l3s1kanji.htm#board>

連絡先：

Sasaji ([sasaji@s-sasaji.ddo.jp](mailto:sasaji@s-sasaji.ddo.jp))

<http://s-sasaji.ddo.jp/bml3mk5/>

(Twitter: <https://twitter.com/bml3mk5>)